



1. Brida en U opcional  
2. Pestaña frontal opcional



Nota: La normativa ROHS es aplicable solamente a los interiores de acero inoxidable

### Descripción & Características:

- Carcasa de acero inoxidable resistente a la vibración
- Relleno de glicerina
- Interiores de latón, latón libre de plomo o de acero inoxidable
- Orificio restrictor estándar en la escala dual
- Tapón de ventilación para carátulas de montaje inferior de 2.5" (63mm) y de 4" (100mm) (excluyendo la conexión SAE)
- Cierre repujado
- Escala única (psi) o dual (psi/kPa)/(psi/bar) disponible
- Brida en U y pestaña frontal opcional
- Carcasa en seco disponible
- Cumple con la normativa ASME B40.100. Normativa EN837-1 disponible para carátulas de 2" (50mm)
- Registrado en CRN
- 5 años de garantía

### Aplicaciones:

- Ideal para bombas, compresores, prensas hidráulicas, maquinaria, equipamientos neumáticos y motores que operan bajo condiciones severas

Especificaciones	
Carátula	1.5" (40mm), 2" (50mm), 2.5" (63mm), 4" (100mm), de aluminio blanco con escritura en rojo y negro
Carcasa	Acero inoxidable 304
Lente	Polycarbonato
Aro	Cierre repujado de acero inoxidable AISI 316
Zócalo	PFQ: Latón OT 58 o acero inoxidable AISI 316 PFQ-LF: Latón libre de plomo
Conexión	1/8", 1/4" o 1/2" NPT o 7/16-20 SAE estándar con orificio restrictor
Relleno	Glicerina
Tubo Bourdon	1.5" (40mm), 2" (50mm): Bronce fosforoso C o en forma de espiral para zócalo de latón Acero inoxidable C o en forma de espiral para zócalo de acero inoxidable 316 2.5" (63mm), 4" (100mm): Bronce fosforoso, bronce fosforoso libre de plomo C o en forma de espiral para zócalo de latón, Acero inoxidable AISI 316 o en forma de espiral para zócalo de acero inoxidable 316
Movimiento	Latón OT 58 o acero inoxidable
Aguja	Aluminio anodizado negro
Soldadura	Latón: aleación en plata; Acero inoxidable 316: TIG
Límite de Sobrepresión	25% para presión hasta 1,450 psi (9,998 kPa), 15% para presión de más de 1,450 psi (9,998 kPa)
Sello del Zócalo	Buna N para el zócalo interno de dos piezas
Tapón	Buna N
Sello del Lente	Goma de silicona
Presión operativa	75% de valor de escala
Temperatura/ Ambiente de Procesos	Seco: -40°F hasta 200°F (-40°C to 93°C) Con glicerina: -4°F hasta 150°F (-20°C to 65°C)
Exactitud	1.5" (40mm), 2" (50mm): ±2.5% de fondo de escala 2.5" (63mm), 4" (100mm): ±1.5% de fondo de escala
Índice de Protección	IP65
Precaución (solo para termopozos de latón y latón libre de plomo)	<b>PRECAUCIÓN:</b> El uso de este producto lo expone a diversos elementos químicos incluyendo el plomo, reconocido por el estado de California como posible causante de cáncer, defectos de nacimiento o daños en el sistema reproductivo. Para más información dirigirse a <a href="http://www.P65Warnings.ca.gov">www.P65Warnings.ca.gov</a>

**Códigos de Orden- Escala dual (los productos en negrita están normalmente en stock en USA)**

Carátula	1.5" (40mm)			
Conexión	1/8" Inferior	1/8" Posterior (Central Posterior)	1/8" Inferior	1/8" Posterior (Central Posterior)
Movimiento, Zócalo, Tubo	Latón		Acero Inoxidable	
30" Hg Vac/kPa	-	-	PFQ1200	PFQ1220
30"/0/15 psi/kPa	-	-	-	-
30"/0/30 psi/kPa	-	-	-	-
30"/0/60 psi/kPa	-	-	-	-
30"/0/100 psi/kPa	-	-	-	-
30"/0/150 psi/kPa	-	-	-	-
30"/0/200 psi/kPa	-	-	-	-
30"/0/300 psi/kPa	-	-	-	-
0/15 psi/kPa	-	-	PFQ1201	PFQ1221
0/30 psi/kPa	PFQ1102	PFQ1122	PFQ1202	PFQ1222
0/60 psi/kPa	PFQ1103	PFQ1123	PFQ1203	PFQ1223
0/100 psi/kPa	PFQ1104	PFQ1124	PFQ1204	PFQ1224
0/160 psi/kPa	PFQ1105	PFQ1125	PFQ1205	PFQ1225
0/200 psi/kPa	PFQ1106	PFQ1126	PFQ1206	PFQ1226
0/300 psi/kPa	PFQ1107	PFQ1127	PFQ1207	PFQ1227
0/400 psi/kPa	-	-	-	-
0/600 psi/kPa	PFQ1108	PFQ1128	PFQ1208	PFQ1228
0/1,000 psi/kPa	PFQ1109	PFQ1129	PFQ1209	PFQ1229
0/1,500 psi/kPa	PFQ1110	PFQ1130	PFQ1210	PFQ1230
0/2,000 psi/kPa	PFQ1111	PFQ1131	PFQ1211	PFQ1231
0/3,000 psi/kPa	PFQ1112	PFQ1132	PFQ1212	PFQ1232
0/5,000 psi/kPa	PFQ1113	PFQ1133	PFQ1213	PFQ1233
0/6,000 psi/kPa	-	-	-	-
0/10,000 psi/kPa	-	-	-	-
0/15,000 psi/kPa	-	-	-	-
0/20,000 psi/kPa	-	-	-	-

Otros rangos y tamaños de conexión disponibles bajo solicitud. Para un cambio en la escala, dirigirse a la Guía How to Order para códigos de escala. Manómetros con carátula de 1.5" (40mm) disponibles en seco (sin líquido de relleno) solamente bajo solicitud. **Para opciones, añada el sufijo al final del código de orden, por ej.: PFQ1102-15DRY para manómetro seco.**

**Opciones de sufijo:**

15DRY = 1.5" (40mm) manómetro seco  
15FF = 1.5" (40mm) Pestaña frontal  
15UC = 1.5" (40mm) Brida en U

Códigos de Orden- Escala Única (los productos en negrita están normalmente en stock en USA)

Carátula	2" (50mm)							
Conexión	1/8" Inferior	1/8" Posterior (Central Posterior)	1/8" Inferior	1/8" Posterior (Central Posterior)	1/4" Inferior	1/4" Posterior (Central Posterior)	1/4" Inferior	1/4" Posterior (Central Posterior)
Movimiento, Zócalo, Tubo	Latón		Acero Inoxidable		Latón		Acero Inoxidable	
30" Hg Vac	PFQ2400R1	PFQ2426R1	PFQ2248R1	PFQ2309R1	PFQ2452R1	PFQ2478R1	PFQ2247R1	PFQ2246R1
30"/0/15 psi	PFQ2401R1	PFQ2427R1	PFQ2295R1	PFQ2310R1	PFQ2453R1	PFQ2479R1	PFQ2271R1	PFQ2282R1
30"/0/30 psi	PFQ2402R1	PFQ2428R1	PFQ2241R1	PFQ2311R1	PFQ2454R1	PFQ2480R1	PFQ2272R1	PFQ2283R1
30"/0/60 psi	PFQ2403R1	PFQ2429R1	PFQ2296R1	PFQ2312R1	PFQ2455R1	PFQ2481R1	PFQ2273R1	PFQ2242R1
30"/0/100 psi	PFQ2404R1	PFQ2430R1	PFQ2297R1	PFQ2313R1	PFQ2456R1	PFQ2482R1	PFQ2274R1	PFQ2284R1
30"/0/160 psi	PFQ2405R1	PFQ2431R1	PFQ2298R1	PFQ2314R1	PFQ2457R1	PFQ2483R1	PFQ2275R1	PFQ2285R1
30"/0/200 psi	PFQ2406R1	PFQ2432R1	PFQ2299R1	PFQ2315R1	PFQ2458R1	PFQ2484R1	PFQ2276R1	PFQ2286R1
30"/0/300 psi	PFQ2407R1	PFQ2433R1	PFQ2300R1	PFQ2316R1	PFQ2459R1	PFQ2485R1	PFQ2277R1	PFQ2287R1
0/15 psi	PFQ2408R1	PFQ2434R1	PFQ2218R1	PFQ2217R1	PFQ2460R1	PFQ2486R1	PFQ2215R1	PFQ2214R1
0/30 psi	PFQ2409R1	PFQ2435R1	PFQ2253R1	PFQ2252R1	PFQ2461R1	PFQ2487R1	PFQ2250R1	PFQ2249R1
0/60 psi	PFQ2410R1	PFQ2436R1	PFQ2270R1	PFQ2269R1	<b>PFQ2462R1</b>	PFQ2488R1	PFQ2266R1	PFQ2265R1
0/100 psi	PFQ2411R1	PFQ2437R1	PFQ2209R1	PFQ2208R1	PFQ2463R1	PFQ2489R1	PFQ2205R1	PFQ2204R1
0/160 psi	PFQ2412R1	<b>PFQ2438R1</b>	PFQ2206R1	PFQ2207R1	PFQ2464R1	PFQ2490R1	PFQ2220R1	PFQ2219R1
0/200 psi	PFQ2413R1	PFQ2439R1	PFQ2301R1	PFQ2951R1	PFQ2465R1	PFQ2491R1	PFQ2267R1	PFQ2268R1
0/300 psi	PFQ2414R1	PFQ2440R1	PFQ2245R1	PFQ2318R1	PFQ2466R1	PFQ2492R1	PFQ2244R1	PFQ2243R1
0/400 psi	PFQ2415R1	PFQ2441R1	PFQ2302R1	PFQ2319R1	PFQ2467R1	PFQ2493R1	PFQ2254R1	PFQ2288R1
0/600 psi	PFQ2416R1	PFQ2442R1	PFQ2264R1	PFQ2320R1	PFQ2468R1	PFQ2494R1	PFQ2278R1	PFQ2289R1
0/1,000 psi	PFQ2417R1	PFQ2443R1	PFQ2203R1	PFQ2321R1	PFQ2469R1	PFQ2495R1	PFQ2202R1	PFQ2201R1
0/1,500 psi	PFQ2418R1	PFQ2444R1	PFQ2213R1	PFQ2322R1	PFQ2470R1	PFQ2496R1	PFQ2212R1	PFQ2211R1
0/2,000 psi	PFQ2419R1	PFQ2445R1	PFQ2304R1	PFQ2323R1	PFQ2471R1	PFQ2497R1	PFQ2279R1	PFQ2290R1
0/3,000 psi	PFQ2420R1	PFQ2446R1	PFQ2305R1	PFQ2324R1	PFQ2472R1	PFQ2498R1	PFQ2280R1	PFQ2291R1
0/5,000 psi	PFQ2421R1	PFQ2447R1	PFQ2258R1	PFQ2257R1	PFQ2473R1	PFQ2499R1	PFQ2256R1	PFQ2255R1
0/6,000 psi	PFQ2422R1	PFQ2448R1	PFQ2262R1	PFQ2261R1	PFQ2474R1	PFQ2500R1	PFQ2260R1	PFQ2259R1
0/7,500 psi	PFQ2423R1	PFQ2449R1	PFQ2306R1	PFQ2325R1	PFQ2475R1	PFQ2501R1	PFQ2281R1	PFQ2292R1
0/10,000 psi	PFQ2424R1	PFQ2450R1	PFQ2307R1	PFQ2326R1	PFQ2476R1	PFQ2502R1	PFQ2200R1	PFQ2293R1
0/15,000 psi	PFQ2425R1	PFQ2451R1	PFQ2308R1	PFQ2327R1	PFQ2477R1	PFQ2503R1	PFQ2210R1	PFQ2294R1

Otros rangos y códigos de escala disponibles bajo solicitud. Para cambios de escala, dirigirse a la guía How to Order, para códigos de escala.

Pestaña frontal disponible para el manómetro de 2" (50mm). **Para opciones añadir el sufijo al código de orden: porej.: PFQ2410R1-20DRY para manómetro seco.**

Opciones de sufijo:

20DRY = 2" (50mm) Manómetro seco    EN = Cumple con normativa EN837-1  
2UC = 2" (50mm) Brida en U    REST = Tornillo restrictor



**Códigos de Orden- Escala Única (los productos en negrita están normalmente en stock en USA)**

Carátula	2.5" (63mm)			
Conexión	1/4" Inferior	1/4" Posterior (Central Posterior)	1/4" Inferior	1/4" Posterior (Central Posterior)
Movimiento, Zócalo, Tubo	Latón		Acero Inoxidable	
30"Hg Vac	PFQ801R1	PFQ900R1	PFQ106R1	PFQ147R1
30"/0/15 psi	PFQ790R1	PFQ890R1	PFQ107R1	PFQ148R1
30"/0/30 psi	<b>PFQ798R1</b>	<b>PFQ898R1</b>	<b>PFQ108R1</b>	PFQ149R1
30"/0/60 psi	PFQ799R1	PFQ899R1	PFQ109R1	PFQ151R1
30"/0/100 psi	PFQ791R1	PFQ891R1	PFQ110R1	PFQ156R1
30"/0/160 psi	PFQ792R1	PFQ892R1	PFQ111R1	PFQ157R1
30"/0/200 psi	PFQ794R1	PFQ894R1	PFQ112R1	PFQ158R1
30"/0/300 psi	PFQ795R1	PFQ895R1	PFQ113R1	PFQ159R1
0/15 psi	<b>PFQ800R1</b>	PFQ901R1	PFQ118R1	PFQ162R1
0/30 psi	<b>PFQ802R1</b>	<b>PFQ902R1</b>	<b>PFQ119R1</b>	PFQ163R1
0/60 psi	<b>PFQ803R1</b>	PFQ903R1	PFQ120R1	PFQ164R1
0/100 psi	<b>PFQ804R1</b>	<b>PFQ904R1</b>	<b>PFQ121R1</b>	PFQ169R1
0/160 psi	<b>PFQ805R1</b>	<b>PFQ905R1</b>	PFQ122R1	PFQ170R1
0/200 psi	<b>PFQ806R1</b>	<b>PFQ906R1</b>	<b>PFQ123R1</b>	PFQ171R1
0/300 psi	<b>PFQ807R1</b>	PFQ907R1	PFQ124R1	PFQ175R1
0/400 psi	PFQ817R1	PFQ917R1	PFQ125R1	PFQ177R1
0/600 psi	<b>PFQ808R1</b>	PFQ908R1	<b>PFQ126R1</b>	PFQ178R1
0/1,000 psi	<b>PFQ809R1</b>	PFQ909R1	PFQ127R1	PFQ179R1
0/1,500 psi	PFQ816R1	PFQ914R1	PFQ128R1	PFQ180R1
0/2,000 psi	PFQ810R1	PFQ910R1	PFQ129R1	PFQ181R1
0/3,000 psi	<b>PFQ811R1</b>	<b>PFQ911R1</b>	PFQ137R1	PFQ182R1
0/4,000 psi	PFQ819R1	PFQ919R1	-	-
0/5,000 psi	<b>PFQ812R1</b>	PFQ912R1	PFQ138R1	PFQ183R1
0/6,000 psi	<b>PFQ814R1</b>	PFQ915R1	PFQ139R1	PFQ184R1
0/7,500 psi	PFQ818R1	PFQ918R1	PFQ144R1	PFQ186R1
0/10,000 psi	<b>PFQ813R1</b>	PFQ913R1	PFQ145R1	PFQ190R1
0/15,000 psi	-	-	PFQ146R1	PFQ191R1

Otros rangos y códigos de escala disponibles bajo solicitud. Para cambios de escala, dirigirse a la guía How to Order, para códigos de escala. Pestaña frontal disponible para el manómetro de 2" (50mm). **Para opciones añadirelsufijoalcódigoorden:porej.:PFQ806R1-25DRYparamanómetro seco.**

**Opciones desufijo:**

25BF = 2.5" (63mm) Pestaña trasera  
25DRY = 2.5" (63mm) Manómetro seco  
25FF = 2.5" (63mm) Pestaña frontal

25UC = 2.5" (63mm) Brida en U  
EN = Cumple con normativa EN837-1  
REST = Tornillo restrictor

Códigos de Orden- Escala dual (los productos en negrita están normalmente en stock en USA)

Carátula	2.5" (63mm)			
Conexión	1/4" Inferior	1/4" Posterior (Central Posterior)	1/4" Inferior	1/4" Posterior (Central Posterior)
Movimiento, Zócalo, Tubo	Latón		Acero Inoxidable	
30" Hg Vac	PFQ801R1	PFQ900R1	PFQ106R1	PFQ147R1
30"/0/15 psi	PFQ790R1	PFQ890R1	PFQ107R1	PFQ148R1
30"/0/30 psi	<b>PFQ798R1</b>	<b>PFQ898R1</b>	<b>PFQ108R1</b>	PFQ149R1
30"/0/60 psi	PFQ799R1	PFQ899R1	PFQ109R1	PFQ151R1
30"/0/100 psi	PFQ791R1	PFQ891R1	PFQ110R1	PFQ156R1
30"/0/160 psi	PFQ792R1	PFQ892R1	PFQ111R1	PFQ157R1
30"/0/200 psi	PFQ794R1	PFQ894R1	PFQ112R1	PFQ158R1
30"/0/300 psi	PFQ795R1	PFQ895R1	PFQ113R1	PFQ159R1
0/15 psi	<b>PFQ800R1</b>	PFQ901R1	PFQ118R1	PFQ162R1
0/30 psi	<b>PFQ802R1</b>	<b>PFQ902R1</b>	<b>PFQ119R1</b>	PFQ163R1
0/60 psi	<b>PFQ803R1</b>	PFQ903R1	PFQ120R1	PFQ164R1
0/100 psi	<b>PFQ804R1</b>	<b>PFQ904R1</b>	<b>PFQ121R1</b>	PFQ169R1
0/160 psi	<b>PFQ805R1</b>	<b>PFQ905R1</b>	PFQ122R1	PFQ170R1
0/200 psi	<b>PFQ806R1</b>	<b>PFQ906R1</b>	<b>PFQ123R1</b>	PFQ171R1
0/300 psi	<b>PFQ807R1</b>	PFQ907R1	PFQ124R1	PFQ175R1
0/400 psi	PFQ817R1	PFQ917R1	PFQ125R1	PFQ177R1
0/600 psi	<b>PFQ808R1</b>	PFQ908R1	<b>PFQ126R1</b>	PFQ178R1
0/1,000 psi	<b>PFQ809R1</b>	PFQ909R1	PFQ127R1	PFQ179R1
0/1,500 psi	PFQ816R1	PFQ914R1	PFQ128R1	PFQ180R1
0/2,000 psi	PFQ810R1	PFQ910R1	PFQ129R1	PFQ181R1
0/3,000 psi	<b>PFQ811R1</b>	<b>PFQ911R1</b>	PFQ137R1	PFQ182R1
0/4,000 psi	PFQ819R1	PFQ919R1	-	-
0/5,000 psi	<b>PFQ812R1</b>	PFQ912R1	PFQ138R1	PFQ183R1
0/6,000 psi	<b>PFQ814R1</b>	PFQ915R1	PFQ139R1	PFQ184R1
0/7,500 psi	PFQ818R1	PFQ918R1	PFQ144R1	PFQ186R1
0/10,000 psi	<b>PFQ813R1</b>	PFQ913R1	PFQ145R1	PFQ190R1
0/15,000 psi	-	-	PFQ146R1	PFQ191R1

Otros rangos y códigos de escala disponibles bajo solicitud. Para cambios de escala, dirigirse a la guía How to Order, para códigos de escala. Pestaña frontal disponible para el manómetro de 2" (50mm). **Para opciones añadir el sufijo al código de orden: por ej.:**

**PFQ2218R1-20DRY para manómetro seco.**

**Opciones de sufijo:**

2FF = 2" (50mm) Pestaña frontal

2UC = 2" (50mm) Brida en U

20DRY = 2" Manómetro seco

EN = Cumple con la normativa EN837-1

**Códigos de Orden- Escala dual (los productos en negrita están normalmente en stock en USA)**

<b>Carátula</b>	<b>2" (50mm)</b>			
<b>Conexión</b>	<b>1/8" Inferior</b>	<b>1/8" Posterior (Central Posterior)</b>	<b>1/8" Inferior</b>	<b>1/8" Posterior (Central Posterior)</b>
<b>Movimiento, Zócalo, Tubo</b>	<b>Latón</b>		<b>Acero Inoxidable</b>	
30" Hg Vac/kPa	PFQ2400	PFQ2426	<b>PFQ2248</b>	PFQ2309
30"/0/15 psi/kPa	PFQ2401	PFQ2427	PFQ2295	PFQ2310
30"/0/30 psi/kPa	PFQ2402	PFQ2428	PFQ2241	PFQ2311
30"/0/60 psi/kPa	PFQ2403	PFQ2429	PFQ2296	PFQ2312
30"/0/100 psi/kPa	PFQ2404	PFQ2430	PFQ2297	PFQ2313
30"/0/150 psi/kPa	PFQ2405	PFQ2431	PFQ2298	PFQ2314
30"/0/200 psi/kPa	PFQ2406	PFQ2432	PFQ2299	PFQ2315
30"/0/300 psi/kPa	PFQ2407	PFQ2433	PFQ2300	PFQ2316
0/15 psi/kPa	PFQ2408	PFQ2434	PFQ2218	PFQ2217
0/30 psi/kPa	<b>PFQ2409</b>	PFQ2435	PFQ2253	PFQ2252
0/60 psi/kPa	PFQ2410	PFQ2436	PFQ2270	PFQ2269
0/100 psi/kPa	PFQ2411	PFQ2437	PFQ2209	PFQ2208
0/160 psi/kPa	PFQ2412	<b>PFQ2438</b>	PFQ2206	PFQ2207
0/200 psi/kPa	PFQ2413	<b>PFQ2439</b>	PFQ2301	PFQ2951
0/300 psi/kPa	PFQ2414	PFQ2440	PFQ2245	PFQ2318
0/400 psi/kPa	PFQ2415	PFQ2441	PFQ2302	PFQ2319
0/600 psi/kPa	PFQ2416	PFQ2442	PFQ2264	PFQ2320
0/1,000 psi/kPa	PFQ2417	PFQ2443	PFQ2203	PFQ2321
0/1,500 psi/kPa	PFQ2418	PFQ2444	PFQ2213	PFQ2322
0/2,000 psi/kPa	PFQ2419	PFQ2445	PFQ2304	PFQ2323
0/3,000 psi/kPa	PFQ2420	PFQ2446	PFQ2305	PFQ2324
0/5,000 psi/kPa	PFQ2421	PFQ2447	PFQ2258	PFQ2257
0/6,000 psi/kPa	PFQ2422	PFQ2448	PFQ2262	PFQ2261
0/7,500 psi/kPa	PFQ2423	PFQ2449	PFQ2306	PFQ2325
0/10,000 psi/kPa	PFQ2424	PFQ2450	PFQ2307	PFQ2326
0/15,000 psi/kPa	PFQ2425	PFQ2451	PFQ2308	PFQ2327

Otros rangos y códigos de escala disponibles bajo solicitud. Para cambios de escala, dirigirse a la guía How to Order, para códigos de escala. Pestaña frontal disponible para el manómetro de 2" (50mm). **Para opciones añadir el sufijo al código de orden: por ej.:**

**PFQ2215R1-20DRY para manómetro seco.**

**Opciones de sufijo:**

2FF = 2" (50mm) Pestaña frontal

2UC = 2" (50mm) Brida en U

20DRY = 2" Manómetro seco

EN = Cumple con la normativa EN837-1



Códigos de Orden- Escala dual (los productos en negrita están normalmente en stock en USA)

Carátula	2" (50mm)			
Conexión	1/4" Inferior	1/4" Posterior (Central Posterior)	1/4" Inferior	1/4" Posterior (Central Posterior)
Movimiento, Zócalo, Tubo	Latón		Acero Inoxidable	
30" Hg Vac/kPa	<b>PFQ2452</b>	PFQ2478	PFQ2247	PFQ2246
30"/0/15 psi/kPa	PFQ2453	PFQ2479	PFQ2271	PFQ2282
30"/0/30 psi/kPa	PFQ2454	PFQ2480	PFQ2272	PFQ2283
30"/0/60 psi/kPa	PFQ2455	PFQ2481	PFQ2273	PFQ2242
30"/0/100 psi/kPa	PFQ2456	PFQ2482	PFQ2274	PFQ2284
30"/0/150 psi/kPa	PFQ2457	PFQ2483	PFQ2275	PFQ2285
30"/0/200 psi/kPa	PFQ2458	PFQ2484	PFQ2276	PFQ2286
30"/0/300 psi/kPa	PFQ2459	PFQ2485	PFQ2277	PFQ2287
0/15 psi/kPa	PFQ2460	PFQ2486	PFQ2215	PFQ2214
0/30 psi/kPa	<b>PFQ2461</b>	PFQ2487	PFQ2250	PFQ2249
0/60 psi/kPa	PFQ2462	PFQ2488	PFQ2266	PFQ2265
0/100 psi/kPa	<b>PFQ2463</b>	PFQ2489	PFQ2205	PFQ2204
0/160 psi/kPa	<b>PFQ2464</b>	<b>PFQ2490</b>	<b>PFQ2220</b>	PFQ2219
0/200 psi/kPa	PFQ2465	PFQ2491	PFQ2267	PFQ2268
0/300 psi/kPa	PFQ2466	PFQ2492	PFQ2244	PFQ2243
0/400 psi/kPa	PFQ2467	PFQ2493	PFQ2254	PFQ2288
0/600 psi/kPa	PFQ2468	PFQ2494	PFQ2278	PFQ2289
0/1,000 psi/kPa	PFQ2469	<b>PFQ2495</b>	PFQ2202	PFQ2201
0/1,500 psi/kPa	PFQ2470	PFQ2496	PFQ2212	PFQ2211
0/2,000 psi/kPa	PFQ2471	PFQ2497	PFQ2279	PFQ2290
0/3,000 psi/kPa	PFQ2472	PFQ2498	PFQ2280	PFQ2291
0/5,000 psi/kPa	PFQ2473	PFQ2499	PFQ2256	PFQ2255
0/6,000 psi/kPa	PFQ2474	PFQ2500	PFQ2260	PFQ2259
0/7,500 psi/kPa	PFQ2475	PFQ2501	PFQ2281	PFQ2292
0/10,000 psi/kPa	PFQ2476	PFQ2502	PFQ2200	PFQ2293
0/15,000 psi/kPa	PFQ2477	PFQ2503	PFQ2210	PFQ2294

Otros rangos y tamaños de conexión disponibles bajo solicitud. Para cambios en la escala dirigirse a la guía How to Order para códigos de escala. Para opciones añadir el sufijo al final del código de orden, por ej.: **PFQ801-25DRY** para manómetro seco.

**Opciones de sufijo:**

25BF = 2.5" (63mm) Pestaña trasera  
25DRY = 2.5" (63mm) Manómetro seco  
25FF = 2.5" (63mm) Pestaña frontal

25UC = 2.5" (63mm) Brida en U  
EN = Cumple con normativa EN837-1  
REST = Tornillo restrictor

Códigos de Orden- Escala dual (los productos en **negrita** están normalmente en stock en USA)

Carátula	2.5" (63mm)			
Conexión	1/4" Inferior	1/4" Posterior (Central Posterior)	1/4" Inferior	1/4" Posterior (Central Posterior)
Movimiento, Zócalo, Tubo	Latón		Acero Inoxidable	
30" Hg Vac/kPa	PFQ801	PFQ900	PFQ106	PFQ147
30"/0/15 psi/kPa	PFQ790	PFQ890	PFQ107	PFQ148
30"/0/30 psi/kPa	PFQ798	PFQ898	PFQ108	PFQ149
30"/0/60 psi/kPa	PFQ799	PFQ899	PFQ109	PFQ151
30"/0/100 psi/kPa	PFQ791	PFQ891	PFQ110	PFQ156
30"/0/150 psi/kPa	PFQ792	PFQ892	PFQ111	PFQ157
30"/0/200 psi/kPa	PFQ794	PFQ894	PFQ112	PFQ158
30"/0/300 psi/kPa	PFQ795	PFQ895	PFQ113	PFQ159
0/15 psi/kPa	PFQ800	PFQ901	PFQ118	PFQ162
0/30 psi/kPa	PFQ802	PFQ902	PFQ119	PFQ163
0/60 psi/kPa	PFQ803	PFQ903	PFQ120	PFQ164
0/100 psi/kPa	PFQ804	PFQ904	PFQ121	PFQ169
0/160 psi/kPa	PFQ805	PFQ905	PFQ122	PFQ170
0/200 psi/kPa	PFQ806	PFQ906	PFQ123	PFQ171
0/300 psi/kPa	PFQ807	PFQ907	PFQ124	PFQ175
0/400 psi/kPa	PFQ817	PFQ917	PFQ125	PFQ177
0/600 psi/kPa	PFQ808	PFQ908	PFQ126	PFQ178
0/1,000 psi/kPa	PFQ809	PFQ909	PFQ127	PFQ179
0/1,500 psi/kPa	PFQ816	PFQ914	PFQ128	PFQ180
0/2,000 psi/kPa	PFQ810	PFQ910	PFQ129	PFQ181
0/3,000 psi/kPa	PFQ811	PFQ911	PFQ137	PFQ182
0/4,000 psi/kPa	PFQ819	PFQ919	PFQ130	-
0/5,000 psi/kPa	PFQ812	PFQ912	PFQ138	PFQ183
0/6,000 psi/kPa	PFQ814	PFQ915	PFQ139	PFQ184
0/7,500 psi/kPa	PFQ818	PFQ918	PFQ144	PFQ186
0/10,000 psi/kPa	PFQ813	PFQ913	PFQ145	PFQ190
0/15,000 psi/kPa	-	-	PFQ146	PFQ191

Otros rangos y tamaños de conexión disponibles bajo solicitud. Para cambios en la escala dirigirse a la guía How to Order para códigos de escala. Para opciones añadir el sufijo al final del código de orden, por ej.: **PFQ801R1R11-25DRY** para manómetro seco.

**Opcionesdesufijo:**

25BF = 2.5" (63mm) Pestaña trasera  
25DRY = 2.5" (63mm) Manómetro seco  
25FF = 2.5" (63mm) Pestaña frontal

25UC = 2.5" (63mm) Brida en U EN  
= Cumple con normativa EN837-1  
REST = Tornillo restrictor



**Códigos de Orden- Escala Única (los productos en negrita están normalmente en stock en USA)**

Carátula	2.5" (63mm)		Carátula	2.5" (63mm)	Carátula	2.5" (63mm)	
Conexión	1/4" Inferior	1/4" Posterior (Central Posterior)	Conexión	7/16"-20 SAE Inferior	Conexión	1/4" Inferior	1/4" Posterior (Central Posterior)
Movimiento, Zócalo, Tubo	Latón		Movimiento, Zócalo, Tubo	Latón	Movimiento, Zócalo, Tubo	Latón Libre de Plomo	
30" Hg Vac/bar	PFQ801R1R11	PFQ900R1R11	30" Hg Vac/bar	PFQ3643	30" Hg Vac/kPa	PFQ801LF	PFQ900LF
30"/0/15 psi/bar	PFQ790R1R11	PFQ890R1R11	30"/0/15 psi/bar	PFQ3644	30"/0/15 psi/kPa	PFQ790LF	PFQ890LF
30"/0/30 psi/bar	PFQ798R1R11	PFQ898R1R11	30"/0/30 psi/bar	PFQ3645	30"/0/30 psi/kPa	PFQ798LF	PFQ898LF
30"/0/60 psi/bar	PFQ799R1R11	PFQ899R1R11	30"/0/60 psi/bar	PFQ3646	30"/0/60 psi/kPa	PFQ799LF	PFQ899LF
30"/0/100 psi/bar	PFQ791R1R11	PFQ891R1R11	30"/0/100 psi/bar	PFQ3647	30"/0/100 psi/kPa	PFQ791LF	PFQ891LF
30"/0/160 psi/bar	PFQ792R1R11	PFQ892R1R11	30"/0/150 psi/bar	PFQ3648	30"/0/150 psi/kPa	PFQ792LF	PFQ892LF
30"/0/200 psi/bar	PFQ794R1R11	PFQ894R1R11	30"/0/200 psi/bar	PFQ3649	30"/0/200 psi/kPa	PFQ794LF	PFQ894LF
30"/0/300 psi/bar	PFQ795R1R11	PFQ895R1R11	30"/0/300 psi/bar	PFQ3650	30"/0/300 psi/kPa	PFQ795LF	PFQ895LF
0/15 psi/bar	PFQ800R1R11	PFQ901R1R11	0/15 psi/bar	PFQ3651	0/15 psi/kPa	PFQ800LF	PFQ901LF
0/30 psi/bar	PFQ802R1R11	PFQ902R1R11	0/30 psi/bar	PFQ3652	0/30 psi/kPa	PFQ802LF	PFQ902LF
0/60 psi/bar	PFQ803R1R11	PFQ903R1R11	0/60 psi/bar	PFQ3653	0/60 psi/kPa	PFQ803LF	PFQ903LF
0/100 psi/bar	PFQ804R1R11	PFQ904R1R11	0/100 psi/bar	PFQ3654	0/100 psi/kPa	PFQ804LF	PFQ904LF
0/160 psi/bar	PFQ805R1R11	PFQ905R1R11	0/160 psi/bar	PFQ3655	0/160 psi/kPa	PFQ805LF	PFQ905LF
0/200 psi/bar	PFQ806R1R11	PFQ906R1R11	0/200 psi/bar	<b>PFQ3656</b>	0/200 psi/kPa	<b>PFQ806LF</b>	PFQ906LF
0/300 psi/bar	PFQ807R1R11	PFQ907R1R11	0/300 psi/bar	PFQ3657	0/300 psi/kPa	PFQ807LF	PFQ907LF
0/400 psi/bar	PFQ817R1R11	PFQ917R1R11	0/400 psi/bar	PFQ3658	0/400 psi/kPa	PFQ817LF	PFQ917LF
0/600 psi/bar	PFQ808R1R11	PFQ908R1R11	0/600 psi/bar	PFQ3659	0/600 psi/kPa	PFQ808LF	PFQ908LF
0/1,000 psi/bar	PFQ809R1R11	PFQ909R1R11	0/1,000 psi/bar	PFQ3660	0/1,000 psi/kPa	PFQ809LF	PFQ909LF
0/1,500 psi/bar	PFQ816R1R11	PFQ914R1R11	0/1,500 psi/bar	PFQ3661	0/1,500 psi/kPa	PFQ816LF	PFQ914LF
0/2,000 psi/bar	PFQ810R1R11	PFQ910R1R11	0/2,000 psi/bar	PFQ3662	0/2,000 psi/kPa	PFQ810LF	PFQ910LF
0/3,000 psi/bar	PFQ811R1R11	PFQ911R1R11	0/3,000 psi/bar	<b>PFQ3663</b>	0/3,000 psi/kPa	PFQ811LF	PFQ911LF
0/4,000 psi/bar	PFQ819R1R11	PFQ919R1R11	0/5,000 psi/bar	<b>PFQ3664</b>	0/5,000 psi/kPa	PFQ812LF	PFQ912LF
0/5,000 psi/bar	PFQ812R1R11	PFQ912R1R11	0/6,000 psi/bar	PFQ3665	0/6,000 psi/kPa	PFQ814LF	PFQ915LF
0/6,000 psi/bar	PFQ814R1R11	PFQ915R1R11	0/7,500 psi/bar	PFQ3666	0/7,500 psi/kPa	PFQ818LF	PFQ918LF
0/7,500 psi/bar	PFQ818R1R11	PFQ918R1R11	0/10,000 psi/bar	PFQ3667	0/10,000 psi/kPa	PFQ813LF	PFQ913LF
0/10,000 psi/bar	PFQ813R1R11	PFQ913R1R11	0/15,000 psi/bar	PFQ3668	0/15,000 psi/kPa	-	-

Otros rangos y tamaños de conexión disponibles bajo solicitud. Para cambios de escala dirigirse a la guía How to Order para códigos de escala. Para opciones añadir el sufijo al final del código de orden, por ej.: **PFQ728R1-DRY** para manómetro seco.

**Opciones de sufijo:**

4BF = 4" (100mm) Pestaña Posterior

4FF = 4" (100mm) Pestaña Frontal

4UC-P = 4" (100mm) Brida en U (para movimiento de Acero Inoxidable)

4UC-Q = 4" (100mm) Brida en U (para movimiento de Latón)

DRY = Manómetro Seco

EN = Cumple con la normativa EN837-1

REST = Tornillo Restrictor

SF4 = 4" (100mm) Relleno de Silicona

**Códigos de Orden- Escala Única (los productos en negrita están normalmente en stock en USA)**

<b>Carátula</b>	<b>4" (100mm)</b>			
<b>Conexión</b>	<b>1/4" Inferior</b>	<b>1/4" Posterior (Central Posterior)</b>	<b>1/4" Inferior</b>	<b>1/4" Posterior (Central Posterior)</b>
<b>Movimiento, Zócalo, Tubo</b>	<b>Latón</b>		<b>Acero Inoxidable</b>	
30" Hg Vac	PFQ700R1	PFQ730R1	PFQ760R1	PFQ1260R1
30"/0/15 psi	PFQ701R1	PFQ731R1	PFQ761R1	PFQ1261R1
30"/0/30 psi	PFQ702R1	PFQ732R1	PFQ762R1	PFQ1262R1
30"/0/60 psi	PFQ703R1	PFQ733R1	PFQ763R1	PFQ1263R1
30"/0/100 psi	PFQ704R1	PFQ734R1	PFQ764R1	PFQ1264R1
30"/0/160 psi	PFQ705R1	PFQ735R1	PFQ765R1	PFQ1265R1
30"/0/200 psi	PFQ706R1	PFQ736R1	PFQ766R1	PFQ1266R1
30"/0/300 psi	PFQ707R1	PFQ737R1	PFQ767R1	PFQ1267R1
0/15 psi	PFQ708R1	PFQ738R1	PFQ768R1	PFQ1268R1
0/30 psi	PFQ709R1	PFQ739R1	PFQ769R1	PFQ1269R1
0/60 psi	PFQ710R1	PFQ740R1	PFQ770R1	PFQ1270R1
0/100 psi	PFQ711R1	PFQ741R1	<b>PFQ771R1</b>	PFQ1271R1
0/160 psi	PFQ712R1	PFQ742R1	<b>PFQ772R1</b>	PFQ1272R1
0/200 psi	<b>PFQ713R1</b>	PFQ743R1	PFQ773R1	PFQ1273R1
0/300 psi	<b>PFQ714R1</b>	PFQ744R1	<b>PFQ774R1</b>	PFQ1274R1
0/400 psi	PFQ715R1	PFQ745R1	PFQ775R1	PFQ1275R1
0/600 psi	PFQ716R1	PFQ746R1	PFQ776R1	PFQ1276R1
0/1,000 psi	PFQ724R1	PFQ192R1	PFQ1528R1	PFQ1552R1
0/1,500 psi	PFQ725R1	PFQ241R1	PFQ1529R1	PFQ1553R1
0/2,000 psi	PFQ726R1	PFQ242R1	PFQ1530R1	PFQ1554R1
0/3,000 psi	PFQ727R1	PFQ243R1	PFQ1531R1	PFQ1555R1
0/5,000 psi	PFQ728R1	PFQ244R1	PFQ1532R1	PFQ1556R1
0/6,000 psi	PFQ346R1	PFQ246R1	-	-
0/7,500 psi	PFQ347R1	PFQ247R1	-	-
0/10,000 psi	PFQ729R1	PFQ360R1	PFQ1533R1	PFQ1557R1
0/15,000 psi	PFQ261R1	PFQ361R1	PFQ1534R1	PFQ1558R1

Otros rangos y tamaños de conexión disponibles bajo solicitud. Para cambios de escala dirigirse a la guía How to Order para códigos de escala. Para opciones añadir el sufijo al final del código de orden, por ej.: **PFQ721R1-DRY** para manómetro seco.

**Opciones de sufijo:**

4BF = 4" (100mm) Pestaña Posterior

4FF = 4" (100mm) Pestaña Frontal

4UC-P = 4" (100mm) Brida en U (para movimiento de Acero Inoxidable)

4UC-Q = 4" (100mm) Brida en U (para movimiento de Latón)

DRY = Manómetro Seco

EN = Cumple con la normativa EN837-1

REST = Tornillo Restrictor

SF4 = 4" (100mm) Relleno de Silicona



Códigos de Orden- Escala dual (los productos en negrita están normalmente en stock en USA)

Carátula	4" (100mm)			
Conexión	1/2" Inferior	1/2" Posterior (Central Posterior)	1/2" Inferior	1/2" Posterior (Central Posterior)
Movimiento, Zócalo, Tubo	Latón		Acero Inoxidable	
30" Hg Vac	PFQ1234R1	PFQ1285R1	PFQ1535R1	PFQ1559R1
30"/0/15 psi	PFQ1235R1	PFQ1286R1	PFQ1536R1	PFQ1560R1
30"/0/30 psi	PFQ1236R1	PFQ1287R1	PFQ1537R1	PFQ1561R1
30"/0/60 psi	PFQ1237R1	PFQ1288R1	PFQ1538R1	PFQ1562R1
30"/0/100 psi	PFQ1238R1	PFQ1289R1	PFQ1539R1	PFQ1563R1
30"/0/160 psi	PFQ1239R1	PFQ1290R1	PFQ1540R1	PFQ1564R1
30"/0/200 psi	PFQ1240R1	PFQ1291R1	PFQ1541R1	PFQ1565R1
30"/0/300 psi	PFQ1241R1	PFQ1292R1	PFQ1542R1	PFQ1566R1
0/15 psi	PFQ1242R1	PFQ1293R1	PFQ1543R1	PFQ1567R1
0/30 psi	PFQ1243R1	PFQ1294R1	PFQ1544R1	PFQ1568R1
0/60 psi	<b>PFQ1244R1</b>	PFQ1295R1	PFQ1545R1	PFQ1569R1
0/100 psi	PFQ1245R1	PFQ1296R1	PFQ1546R1	PFQ1570R1
0/160 psi	PFQ1246R1	PFQ1298R1	PFQ1547R1	PFQ1571R1
0/200 psi	PFQ1247R1	PFQ1524R1	PFQ1548R1	PFQ1572R1
0/300 psi	PFQ1248R1	PFQ1525R1	PFQ1549R1	PFQ1573R1
0/400 psi	PFQ1249R1	PFQ1526R1	PFQ1550R1	PFQ1574R1
0/600 psi	PFQ1250R1	PFQ1527R1	PFQ1551R1	PFQ1575R1
0/1,000 psi	<b>PFQ717R1</b>	PFQ747R1	PFQ777R1	PFQ1277R1
0/1,500 psi	<b>PFQ718R1</b>	PFQ748R1	<b>PFQ778R1</b>	PFQ1278R1
0/2,000 psi	<b>PFQ719R1</b>	PFQ749R1	PFQ779R1	PFQ1279R1
0/3,000 psi	<b>PFQ720R1</b>	PFQ750R1	PFQ780R1	PFQ1280R1
0/5,000 psi	<b>PFQ721R1</b>	PFQ751R1	PFQ781R1	PFQ1281R1
0/6,000 psi	PFQ784R1	PFQ785R1	PFQ789R1	PFQ1284R1
0/7,500 psi	PFQ786R1	PFQ886R1	-	-
0/10,000 psi	<b>PFQ722R1</b>	PFQ752R1	<b>PFQ782R1</b>	PFQ1282R1
0/15,000 psi	PFQ723R1	PFQ753R1	PFQ783R1	PFQ1283R1

Otros rangos y tamaños de conexión disponibles bajo solicitud. Para cambios de escala dirigirse a la guía How to Order para códigos de escala. Para opciones añadir el sufijo al final del código de orden, por ej.: **PFQ728-DRY** para manómetro seco.

**Opciones de sufijo:**

4BF = 4" (100mm) Pestaña Posterior

4FF = 4" (100mm) Pestaña Frontal

4UC-P = 4" (100mm) Brida en U (para movimiento de Acero Inoxidable)

4UC-Q = 4" (100mm) Brida en U (para movimiento de Latón)

DRY = Manómetro Seco

EN = Cumple con la normativa EN837-1

REST = Tornillo Restrictor

SF4 = 4" (100mm) Relleno de Silicona



**Códigos de Orden- Escala dual (los productos en negrita están normalmente en stock en USA)**

<b>Carátula</b>	<b>4" (100mm)</b>			
<b>Conexión</b>	<b>1/4" Inferior</b>	<b>1/4" Posterior (Central Posterior)</b>	<b>1/4" Inferior</b>	<b>1/4" Posterior (Central Posterior)</b>
<b>Movimiento, Zócalo, Tubo</b>	<b>Latón</b>		<b>Acero Inoxidable</b>	
30" Hg Vac/kPa	<b>PFQ700</b>	PFQ730	<b>PFQ760</b>	PFQ1260
30"/0/15 psi/kPa	<b>PFQ701</b>	PFQ731	PFQ761	PFQ1261
30"/0/30 psi/kPa	<b>PFQ702</b>	PFQ732	PFQ762	PFQ1262
30"/0/60 psi/kPa	<b>PFQ703</b>	PFQ733	PFQ763	PFQ1263
30"/0/100 psi/kPa	<b>PFQ704</b>	PFQ734	PFQ764	PFQ1264
30"/0/150 psi/kPa	<b>PFQ705</b>	PFQ735	PFQ765	PFQ1265
30"/0/200 psi/kPa	<b>PFQ706</b>	PFQ736	PFQ766	PFQ1266
30"/0/300 psi/kPa	<b>PFQ707</b>	PFQ737	PFQ767	PFQ1267
0/15 psi/kPa	<b>PFQ708</b>	PFQ738	PFQ768	PFQ1268
0/30 psi/kPa	<b>PFQ709</b>	<b>PFQ739</b>	<b>PFQ769</b>	PFQ1269
0/60 psi/kPa	<b>PFQ710</b>	PFQ740	<b>PFQ770</b>	PFQ1270
0/100 psi/kPa	<b>PFQ711</b>	<b>PFQ741</b>	<b>PFQ771</b>	PFQ1271
0/160 psi/kPa	<b>PFQ712</b>	<b>PFQ742</b>	<b>PFQ772</b>	PFQ1272
0/200 psi/kPa	<b>PFQ713</b>	<b>PFQ743</b>	<b>PFQ773</b>	PFQ1273
0/300 psi/kPa	<b>PFQ714</b>	PFQ744	<b>PFQ774</b>	PFQ1274
0/400 psi/kPa	<b>PFQ715</b>	PFQ745	PFQ775	PFQ1275
0/600 psi/kPa	<b>PFQ716</b>	PFQ746	<b>PFQ776</b>	PFQ1276
0/1,000 psi/kPa	PFQ724	PFQ192	PFQ1528	PFQ1552
0/1,500 psi/kPa	PFQ725	PFQ241	PFQ1529	PFQ1553
0/2,000 psi/kPa	PFQ726	PFQ242	PFQ1530	PFQ1554
0/3,000 psi/kPa	PFQ727	PFQ243	PFQ1531	PFQ1555
0/5,000 psi/kPa	PFQ728	PFQ244	PFQ1532	PFQ1556
0/6,000 psi/kPa	PFQ346	PFQ246	-	-
0/7,500 psi/kPa	PFQ347	PFQ247	-	-
0/10,000 psi/kPa	PFQ729	PFQ360	PFQ1533	PFQ1557
0/15,000 psi/kPa	PFQ261	PFQ361	PFQ1534	PFQ1558

Otros rangos y tamaños de conexión disponibles bajo solicitud. Para cambios de escala dirigirse al guía How to Order para códigos de escala. Para opciones añadir el sufijo al final del código de orden, por ej.: **PFQ721-DRY** para manómetro seco.

**Opciones de sufijo:**

4BF = 4" (100mm) Pestaña Posterior  
4FF = 4" (100mm) Pestaña Frontal  
4UC-P = 4" (100mm) Brida en U (para movimiento de Acero Inoxidable)  
4UC-Q = 4" (100mm) Brida en U (para movimiento de Latón)

DRY = Manómetro Seco  
EN = Cumple con la normativa EN837-1  
REST = Tornillo Restrictor  
SF4 = 4" (100mm) Relleno de Silicona

Códigos de Orden- PFQ-LF (los productos en **negrita** se encuentran normalmente en stock en USA)

Carátula	4" (100mm)			
Conexión	1/2" Inferior	1/2" Posterior (Central Posterior)	1/2" Inferior	1/2" Posterior (Central Posterior)
Movimiento, Zócalo, Tubo	Latón		Acero Inoxidable	
30" Hg Vac/kPa	PFQ1234	PFQ1285	PFQ1535	PFQ1559
30"/0/15 psi/kPa	PFQ1235	PFQ1286	PFQ1536	PFQ1560
30"/0/30 psi/kPa	PFQ1236	PFQ1287	PFQ1537	PFQ1561
30"/0/60 psi/kPa	<b>PFQ1237</b>	PFQ1288	PFQ1538	PFQ1562
30"/0/100 psi/kPa	PFQ1238	PFQ1289	PFQ1539	PFQ1563
30"/0/150 psi/kPa	PFQ1239	PFQ1290	PFQ1540	PFQ1564
30"/0/200 psi/kPa	PFQ1240	PFQ1291	PFQ1541	PFQ1565
30"/0/300 psi/kPa	PFQ1241	PFQ1292	PFQ1542	PFQ1566
0/15 psi/kPa	PFQ1242	PFQ1293	PFQ1543	PFQ1567
0/30 psi/kPa	PFQ1243	PFQ1294	<b>PFQ1544</b>	PFQ1568
0/60 psi/kPa	<b>PFQ1244</b>	PFQ1295	PFQ1545	PFQ1569
0/100 psi/kPa	<b>PFQ1245</b>	PFQ1296	<b>PFQ1546</b>	PFQ1570
0/160 psi/kPa	<b>PFQ1246</b>	PFQ1298	<b>PFQ1547</b>	PFQ1571
0/200 psi/kPa	PFQ1247	PFQ1524	<b>PFQ1548</b>	PFQ1572
0/300 psi/kPa	<b>PFQ1248</b>	PFQ1525	<b>PFQ1549</b>	PFQ1573
0/400 psi/kPa	PFQ1249	PFQ1526	PFQ1550	PFQ1574
0/600 psi/kPa	PFQ1250	PFQ1527	PFQ1551	PFQ1575
0/1,000 psi/kPa	PFQ717	PFQ747	PFQ777	PFQ1277
0/1,500 psi/kPa	PFQ718	PFQ748	PFQ778	PFQ1278
0/2,000 psi/kPa	PFQ719	PFQ749	PFQ779	PFQ1279
0/3,000 psi/kPa	PFQ720	<b>PFQ750</b>	PFQ780	PFQ1280
0/5,000 psi/kPa	PFQ721	PFQ751	PFQ781	PFQ1281
0/6,000 psi/kPa	PFQ784	PFQ785	PFQ789	PFQ1284
0/7,500 psi/kPa	-	-	-	-
0/10,000 psi/kPa	PFQ722	PFQ752	PFQ782	PFQ1282
0/15,000 psi/kPa	PFQ723	PFQ753	PFQ783	PFQ1283

Otros rangos y tamaños de conexión disponibles bajo solicitud. Para cambios de escala dirigirse al guía How to Order para códigos de escala.

Para opciones añadir el sufijo al final del código de orden, por ej.: **PFQ728LF-DRY** para manómetro seco.

**Option suffix:**

4BF = 4" (100mm) Pestaña Posterior

4FF = 4" (100mm) Pestaña Frontal

4UC-P = 4" (100mm) Brida en U (para movimiento de Acero Inoxidable)

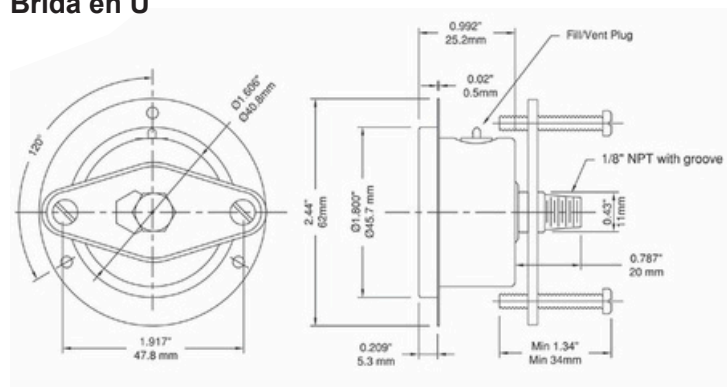
4UC-Q = 4" (100mm) Brida en U (para movimiento de Latón)

DRY = Manómetro Seco

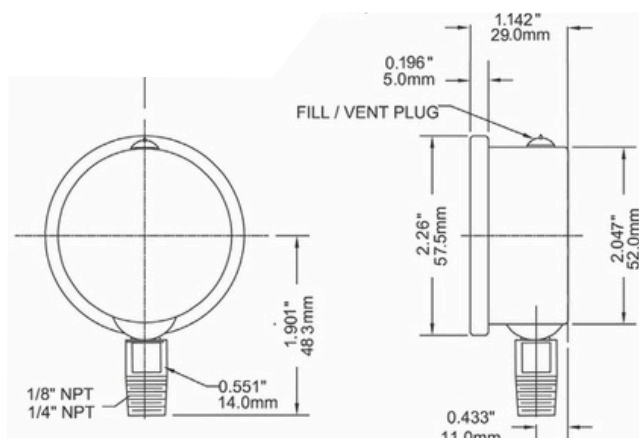
EN = Cumple con la normativa EN837-1

SF4 = 4" (100mm) Relleno de Silicona

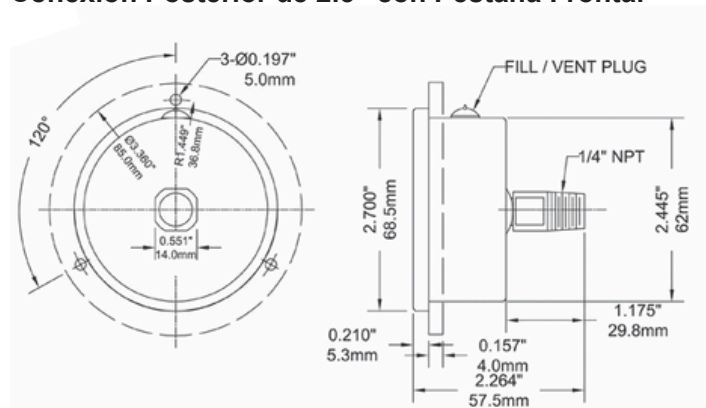
**Conexión Posterior de 1.5" con Pestaña Frontal y Brida en U**



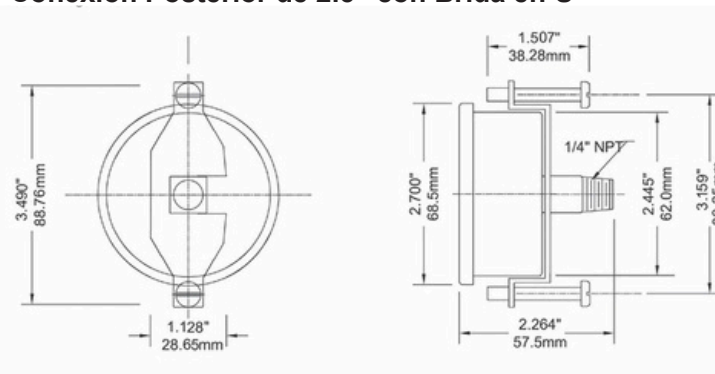
**Conexión Inferior de 2"**



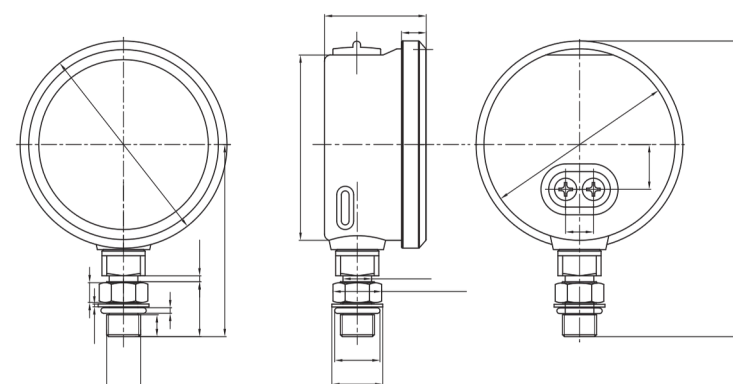
**Conexión Posterior de 2.5" con Pestaña Frontal**



**Conexión Posterior de 2.5" con Brida en U**



**Conexión Inferior SAE de 2.5"**



Dimensions in mm

**Conexión Posterior de 4" con Pestaña**

